

Sehr geehrte Damen und Herren,
aus unserem umfangreichen Angebot bieten wir Ihnen folgende Wohnung zur Miete an:

Anschrift	Bodelschwinghstraße 23 03042 Cottbus
Stadtteil	Sandow
Lage der Wohnung	2.OG
Räume	2
Wohnfläche	ca. 57,94 m ²
Baujahr	1967
Heizungsart	Fernwärme
Energieverbrauch	90,06 kWh/(m ² x a)
Nettokaltmiete	351,00 EUR
Betriebskosten- vorauszahlung	127,00 EUR
Vorauszahlung Heizung/Warmwasser	46,00 EUR
Gesamtmiete	526,00 EUR
Kaution	0,00 EUR

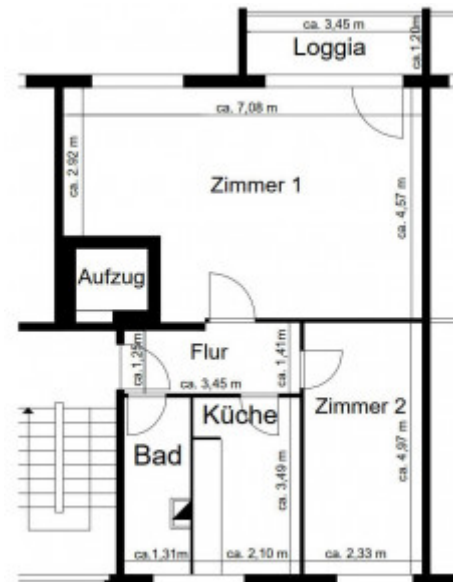


Ausstattung

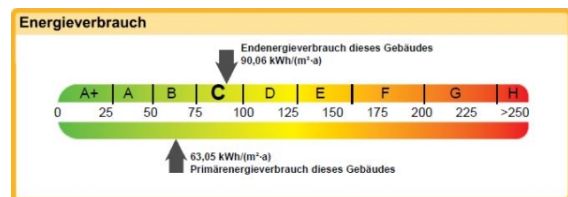
- Aufzug
- Balkon/Loggia
- Bad mit Fenster
- Küche mit Fenster
- Gasherdanschluss

Flächenangaben (gerundet)

Arbeitsküche	6,0 m ²
Bad/WC	4,4 m ²
Balkon/Loggia 1	2,1 m ²
Flur	4,1 m ²
Keller	0,0 m ²
Schlafzimmer	13,5 m ²
Wohnzimmer	27,9 m ²



Bitte beachten Sie, dass diese Wohnung mehreren Interessenten angeboten wurde.



Ihr/e Ansprechpartner/in **Herr Schulze**
0355-7826614
tom.schulze@gwc-cottbus.de

Weitere Wohnungsangebote
www.gwc-cottbus.de
im GWC-Servicecenter, Tel: 0355-7826 400
Am Turm 14, 03046 Cottbus oder in
[unseren Hausverwaltungen](#)

Vor Abschluss des Mietvertrages benötigen wir von Ihnen folgende Unterlagen:

- eine ausgefüllte Selbstauskunft und die letzten 3 Einkommensnachweise
- eine Mietschuldenfreiheitserklärung, wenn Sie zur Zeit noch Mieter eines anderen Wohnungsunternehmens sind

Hinweis:

Die Angabe des Energiebedarfs- bzw. Energieverbrauchskennwertes dient gemäß §5a Energieeinsparungsgesetz lediglich der Information und soll einen übersichtlichen Vergleich von Gebäuden ermöglichen. Sollte der angegebene Energiekennwert nicht dem tatsächlichen Energieverbrauch entsprechen, haftet die GWC hierfür nicht. Etwaige im o.a. Grundriss vorhandene Einrichtungen sind nur beispielhaft und somit nicht Angebotsbestandteil.