

Sehr geehrte Damen und Herren,  
aus unserem umfangreichen Angebot bieten wir Ihnen folgende Wohnung zur Miete an:

Anschrift	Bodelschwinghstraße 18 03042 Cottbus
Stadtteil	Sandow
Lage der Wohnung	EG
Räume	3
Wohnfläche	ca. 60,99 m <sup>2</sup>
Baujahr	1967
Heizungsart	Fernwärme
Energieverbrauch	90,06 kWh/(m <sup>2</sup> x a)
Nettokaltmiete	396,00 EUR
Betriebskosten- vorauszahlung	119,00 EUR
Vorauszahlung Heizung/Warmwasser	49,00 EUR
<b>Gesamtmiete</b>	<b>564,00 EUR</b>
Kaution	1.189,32 EUR

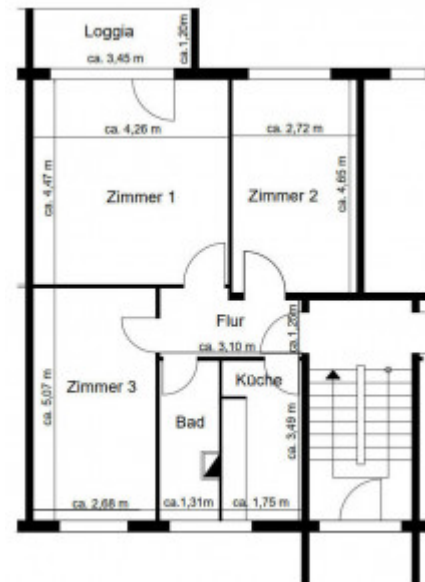


### Ausstattung

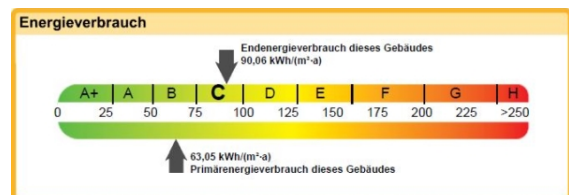
- Dusche
- Balkon/Loggia
- Bad mit Fenster
- Küche mit Fenster
- Gasherdanschluss

### Flächenangaben (gerundet)

Arbeitsküche	7,1 m <sup>2</sup>
Bad/WC	4,2 m <sup>2</sup>
Balkon/Loggia 1	2,2 m <sup>2</sup>
Flur	4,4 m <sup>2</sup>
Keller	0,0 m <sup>2</sup>
Schlafzimmer	12,5 m <sup>2</sup>
Wohnzimmer	19,3 m <sup>2</sup>
Zimmer 3	11,4 m <sup>2</sup>



Bitte beachten Sie, dass diese Wohnung mehreren Interessenten angeboten wurde.



Ihr/e Ansprechpartner/in: **Herr Schulze**  
0355-7826614  
[tom.schulze@gwc-cottbus.de](mailto:tom.schulze@gwc-cottbus.de)

Weitere Wohnungsangebote  
[www.gwc-cottbus.de](http://www.gwc-cottbus.de)  
im GWC-Servicecenter, Tel: 0355-7826 400  
Am Turm 14, 03046 Cottbus oder in  
[unseren Hausverwaltungen](#)

### Vor Abschluss des Mietvertrages benötigen wir von Ihnen folgende Unterlagen:

- eine ausgefüllte Selbstauskunft und die letzten 3 Einkommensnachweise
- eine Mietschuldenfreiheitserklärung, wenn Sie zur Zeit noch Mieter eines anderen Wohnungsunternehmens sind

### Hinweis:

Die Angabe des Energiebedarfs- bzw. Energieverbrauchskennwertes dient gemäß §5a Energieeinsparungsgesetz lediglich der Information und soll einen überschlägigen Vergleich von Gebäuden ermöglichen. Sollte der angegebene Energiekennwert nicht dem tatsächlichen Energieverbrauch entsprechen, haftet die GWC hierfür nicht. Etwaige im o.a. Grundriss vorhandene Einrichtungen sind nur beispielhaft und somit nicht Angebotsbestandteil.